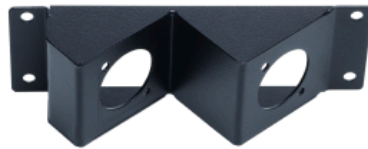




MA Network Switch Gehäuseblende, D-Loch

Art.-Nr. 130620



MA Network Switch Gehäuseblende mit D-Loch, abgewinkelt, für die interne Verkabelung von Mini-GBICs zu D-Loch kompatiblen Steckverbindern.

Artikel

Art.-Nr.	Bezeichnung
130620	MA Network Switch Gehäuseblende, D-Loch